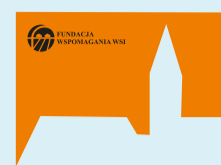


ZAPLANUJ Z NAMI SWOJE SOŁECTWO



NASZA PRZESTRZEŃ



PLANOWANIE PRZESTRZENNE W GMINIE ŁOMAZY

co to jest?

W planowaniu przestrzennym określamy w jaki sposób będzie zorganizowana przestrzeń sołectwa bądź całej gminy. To od ustaleń planowania przestrzennego zależy m.in. czy w danym miejscu będzie można wybudować dom mieszkalny lub oborę, w którym miejscu mieszkańcy będą mogli postawić świetlicę wiejską lub usytuować boisko, jak będzie wyglądała sieć dróg.

NAD JAKIM DOKUMENTEM PRACUJE OBECNIE GMINA ŁOMAZY?

Studium uwarunkowań i kierunków zagospodarowania przestrzennego gminy

- ◆ dokument obligatoryjny, sporządzany dla terenu całej gminy
- ◆ określa główne wytyczne dla zabudowy, terenów zieleni, układu dróg, ochrony zabytków itp., które podlegają dalszemu uszczegółowieniu w planach miejscowych. Zapisy naszego studium będą podstawą do stworzenia miejscowego planu zagospodarowania przestrzennego.

MIEJSCOWY PLAN ZAGOSPODAROWANIA PRZESTRZENNEGO MIEJSCOWOŚCI ŁOMAZY.

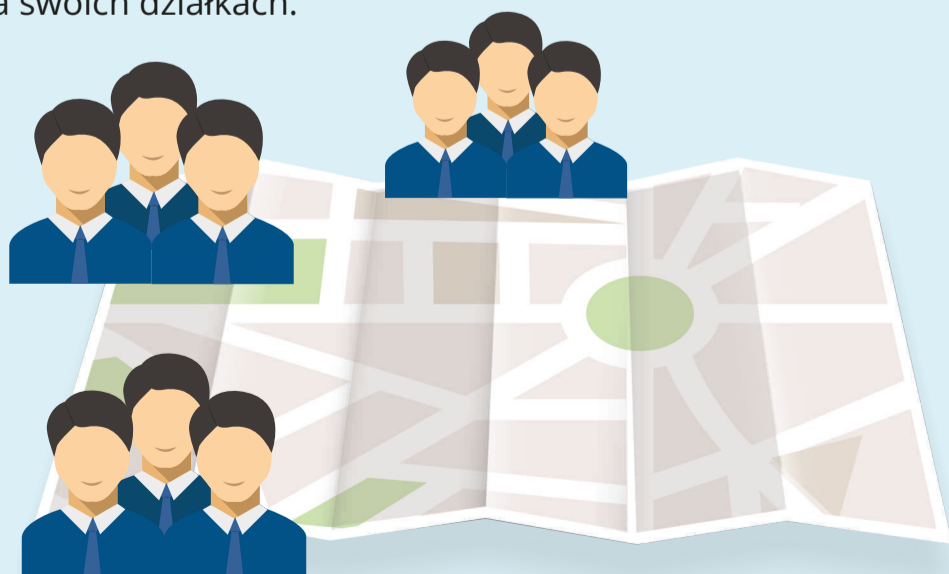
Szczegółowo decyduje o tym, jak ma wyglądać przestrzeń oraz co, gdzie i na jakich warunkach będzie można budować:

- ❖ określa przeznaczenie, zasady zagospodarowania i zabudowy terenów
- ❖ lokalizuje tzw. inwestycje celu publicznego (takie jak ośrodek zdrowia, szkołę czy drogi)
- ❖ wyznacza sieć dróg, planuje sieć kanalizacyjną, wodociągową, energetyczną
- ❖ wprowadza ochronę miejsc ważnych kulturowo i przyrodniczo

W TRAKCIE SPOTKAŃ NA TEMAT PLANOWANIA PRZESTRZENNEGO CHCEMY Z PAŃSTWEM POROZMAWIAĆ M.IN. O:

- określenie (zmiana, poszerzenie) funkcji określonych terenów (np. funkcje mieszkaniowe, usługowe, produkcyjne etc.)
- gdzie będzie można mieszkać, gdzie będzie można prowadzić działalność usługową czy produkcyjną – o jakim charakterze i na jakich zasadach.
- gdzie zlokalizować miejsca, gdzie mieszkańcy będą mogli wspólnie spędzać czas - tereny rekreacyjne i wypoczynkowe
- jak ma wyglądać nasza wieś jako całość – zasady zabudowy działek, takie jak wysokość zabudowań, wielkość terenu, którą można zabudować,
- ile pozostawić terenu zielonego wokół budynków
- jak zaprojektować wygodny układ dróg
- jak ma wyglądać centrum Łomaz, aby było wygodne, przyjazne i bezpieczne dla wszystkich mieszkańców gminy

Będzie można także porozmawiać z przedstawicielami gminy i urbanistką na temat możliwości budowy bądź rozbudowy na swoich działkach.



W ramach procedury planistycznej serdecznie zapraszamy na spotkania warsztatowe z architektem, urbanistką, specjalistką od komunikacji społecznej i samorządowcami.

Najbliższe spotkanie odbędzie się: